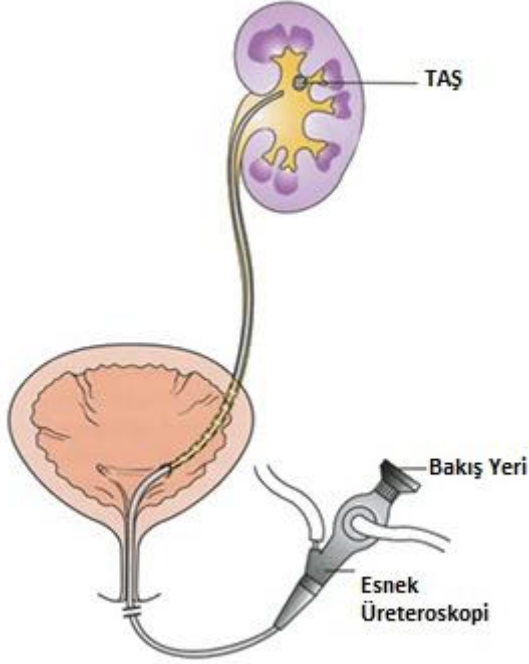


Esnek Üreteroskopi ile Lazer Taş Cerrahisi



Esnek üreteroskop ince fiber optik bir teleskopun üretra (idrara kanalı) yoluyla mesaneden böbreğe uzatılması yöntemidir (şekle bakınız). Bu aletin çapı 2mm'den incedir ve skopinin esnek(kıvrılabilir) yapısı sayesinde tüm böbrek boşaltım sisteminin görüntülenmesini sağlar. Alet üzerindeki mikro çalışma kanalları lazer kablolarının (0.3 mm çapında) taşların parçalanması amacıyla gönderilmesini sağlar ve mikro sepetler (1 mm'den küçük genişlikte) ile taş parçaları çıkarılır. 3 cm'ye kadar olan böbrek taşları ESWL yöntemine alternatif olarak bu yöntem ile tedavi edilebilir.

- Herhangi bir kesi uygulamadan üretral açıklığı giriş noktası olarak kullanarak taş tedavisi imkanı sağlar
- Yüksek başarı oranı olan bir tekniktir (95% üstünde)
- Üreter üst uç(böbreğe yakın bölgede) takılan taşlar için de kullanılabilir.
- Üreteri aşırı kıvrımlı ve/veya dar olan kişilerde taşa ulaşabilmeyi sağlayan yüksek teknoloji bir alettir.
- Tek günlük operasyon şeklinde yapılabilir .

- ESWL Şok dalga litotripsiye göre daha girimsel bir yöntemdir.
- Genel anestezi gereklidir

Esnek üreteroskopi işlemi genel anestezi altında uygulanacağı için, tedavi öncesi 6 saat yeme-içme (su da dahil olmak üzere) kesilmelidir. Herhangi başka bir hastalık nedeniyle düzenli kullanılan ilaçlar sadece bir yudum su ile alınabilir, bu duruma istisna olarak kan sulandırıcı ajanlar (warfarin, aspirin, clopidogrel v.b.) alınmamalıdır. Bu gibi ilaçların işlemden 7 gün önce alımı durdurulmalıdır.

- Tüm ilişkili görüntüler filmler, tomografi ya da ultrason gibi
- Düzenli kullandığınız ilaçlar

Cerrahiden önce sizden ayrıntılı tıbbi geçmiş öyküsü alacak olan anestezi uzmanı ile konuşursunuz. Bu kişi siz genel anestezi altındayken sizin güvenliğinizden sorumludur.

İşlem genellikle 60-90 dakika sürer ve böbreğin boşaltım kanalına esnek bir teleskopla girilir ve Holmium lazerle taş(lar) milimetrik boyutlara parçalanır. İşlem sırasında idrar kanallarının durumuna bağlı olarak taş parçaları çıkarılabilir; sonrasında ise böbrekte ufalanmış taşların dökülmesi beklenir.

Böbreğin boşaltımının sağlanması ve böbrek içerisindeki ufak taş parçalarının atılımını kolaylaştırması için geçici bir stent- Double J stent (J Uçlu Tüp) takılmaktadır.

Bu yöntem genel olarak çok güvenli bir operasyon olarak görülür. Özgül riskleri enfeksiyon, hafif kanama ve çok nadiren üreterin zedelenmesi olarak sayılabilir.

Operasyon sonrasında hafif ağrı, sık idrara çıkma isteği ve idrarda az miktarda kan görmek normaldir. Bu ilerleyen günlerde düzeldiği. Böbrekteki milimetrik taş fragmanları işlem sonrası döküleceğinden idrarda kum şeklinde partiküller görülebilir. Ayrıca işlemden sonra idrar yolu stenti (Double-J Stent) takıldığından Double J stente bağlı geçici belirtiler görülebilir. (İdrar yolu stenti bilgilendirme kağıdına bakınız).

Operasyon sonrasında gerekli izlem düzenlemeleri konusunda bilgilendirileceksiniz. 5 gün boyunca oral antibiyotik reçetesi verilecektir. Günde en az 8 bardak su içmeniz gereklidir (2.5-3 L).

Ađrı olması halinde Merkezimiz tarafından dzenlenen basit analjezikler ađrı kesici olarak yeterlidir.

Genel anestezi maddesi verileceđi iin 24 saat boyunca ara kullanamazsınız.