



**Op. Dr. Murat Başışgil**  
Üroloji Uzmanı

- 1968 İstanbul doğumlu.
- 1985 Nişantaşı Anadolu Lisesi
- 1991 Cerrahpaşa Tıp Fakültesi
- 1997 Cerrahpaşa Tıp Fakültesi  
Üroloji Anabilim Dalı Uzmanlık

- İngiltere London Hospital Medical College,
- ABD Miami University Cedars Medical Center,
- ABD Memorial Sloane Kettering Cancer Center hastanelerinde görev yaptı.

- 1998 Zeytinburnu Damla Diyaliz Merkezi'nin kurucu ortağı olarak görev aldı.
- 2003 - 2007 İstanbul Cerrahi Hastanesi ve International Hospital'da üroloji uzmanı olarak görev yaptı.

2007 yılından itibaren kurucusu olduğu Damla Üroloji ve Böbrek Taş Kırma Merkezi'nde görev yapmaktadır.



**DAMLA ÜROLOJİ**  
**BÖBREK TAŞI KIRMA MERKEZİ**

Telsiz Mahallesi  
Prof. Muammer Aksoy Caddesi  
69/1 Sokak No: 2  
Zeytinburnu / İstanbul

T : 0 212. 664 42 48  
F : 0 212. 664 84 32

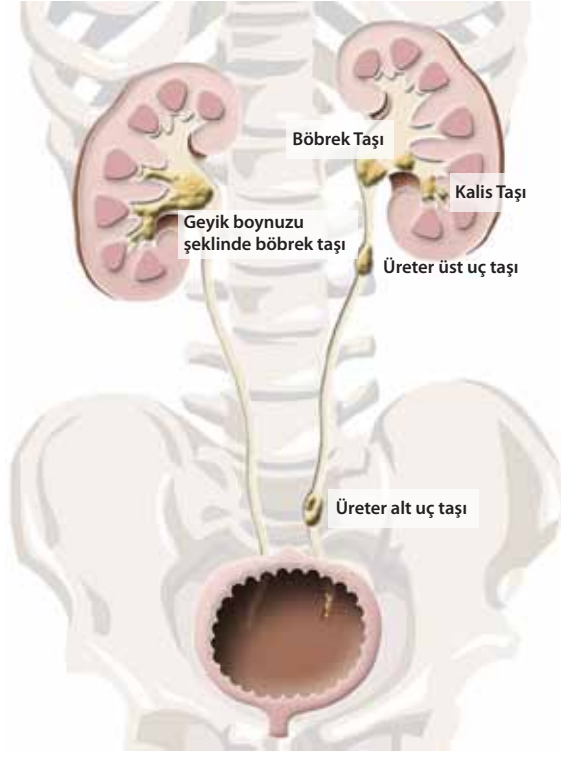
[www.damlauroloji.com.tr](http://www.damlauroloji.com.tr)

  
**Damla Üroloji**  
Böbrek Taşı Kırma Merkezi

# Modern Böbrek Taşı Kırma Teknolojisi ESWL

Böbrek taşı ülkemizde oldukça sık görülen bir sağlık sorunudur. Türkiye'de yaklaşık her 10 kişiden birinde özellikle de erkeklerde kadınlara oranla daha yüksek olarak rastlanan taş hastalığının artık cerrahi müdahale gerektirmeyen modern ve ağrısız bir çözümü var...

Extracorporeal Shock Wave Lithotripsy



## Modern Taş Kırma ESWL Teknolojisi

Böbrek taşlarının tedavisinde son yıllardaki en önemli gelişme vücut dışından taş kırma (ESWL) cihazlarının geliştirilmesi olmuştur. ESWL öncesi dönemde taşı çıkarmak için yapılan büyük böbrek ameliyatları yerini, cerrahi müdahale olmadan taş kırma seanslarına bırakmıştır. ESWL günümüzde böbrek taşlarının tedavisinde cerrahi olmayan tek tedavi yöntemidir.

ESWL tedavisinde amaç böbrek veya idrar yolundaki taşların; cihazın ekranında odaklanarak şok dalgaları gönderilip küçük parçalara ayrılmasıdır. Cihazdan su yastığı aracılığıyla verilen şok dalgaları deri ve deri altı dokuları emniyetli ve diğer organlara zarar vermeden geçerek böbrek taşının yüzeyine ulaşır ve ufak parçalar haline getirir. Kum şekline getirilen taş parçaları doğal yollarla vücut dışına atılmaktadır.

## Aktif ESWL Metodu

ESWL tedavisinin ilk yapılmaya başlandığı 1980 yılından bu yana yapılan çalışmalar ve hastaların takibi sonucu değişik hastaların bu tedaviye nasıl yanıt vereceğine dair önemli bilgiler elde edilmiştir. Tüm bu sonuçlar göstermiştir ki bazı hastaların ESWL sonrası böbrekten veya idrar yolundan kırılan parçaların temizlenmesi diğer hastalar kadar iyi olamayabilmektedir. Aynı şekilde bazı hastalar da ESWL tedavisinden diğerlerine göre çok daha fazla fayda görmekte ve taşları çok kolay temizlenmektedir.

Hangi hastanın tedaviden ne kadar fayda görebileceği artık tedavi başlamadan önce bu konuda tecrübeli uzmanlar tarafından ayırt edilebilmektedir. ESWL tedavisinin başarısını etkileyen faktörlerden bazıları taşın büyüklüğü ve yeri gibi bizim kontrolümüz dışında olan faktörler olsa da son zamanlarda modern taş kırma merkezlerinde olumsuz olabilecek faktörleri ortadan kaldıracak çeşitli ek manevralar ve tedaviler yapılmaktadır.

Damla Üroloji Merkezi bünyesinde yurtdışında ileri gelen taş kırma merkezlerinde uygulanan ve ESWL tedavisinin daha güvenli ve başarı oranını önemli derecede arttıran modern ek tedavi ve tıbbi manevralar geliştirilmiş ve klasik ESWL tedavisine göre başarı son derecede artmıştır. Bu teknikler sonucu merkezimizin taş kırma ve sonrasında böbreklerden taşın temizlenmesi sonuçları anlamlı olarak artmıştır.

Merkezimizde A.B.D. ve Avrupa'nın ileri gelen ESWL merkezlerinde son yıllarda uygulanan Aktif ESWL tekniği uygulanmakta

ve hastaların taşlarının temizlenmesine yönelik yapılan manevraların tümü gerekli olması halinde başarıyla yapılabilmektedir. Aktif ESWL metodu sayesinde merkezimizin taş temizleme oranı bu konuda önde gelen dünya merkezleri ile aynıdır.

Merkezimizin bu konudaki tecrübeleri yurtdışındaki merkezlerle periyodik olarak yapılan toplantılarda paylaşmakta ve karşılıklı olarak bilgi ve tecrübe paylaşımı yapılmaktadır.

## ESWL Tedavisinin Prensipleri

Modern anlamda yapılan ESWL tedavisi aralıklı olarak taş kırma cihazına girip seansı tamamlamak değildir. Merkezimizde; son yıllarda başta Avrupa'daki merkezlerde uygulanan modern ESWL tedavisinin prensipleri uygulanmaktadır. Amaç ESWL tedavisinin yanı sıra gerekli olabilecek ek tıbbi tedavi ve manevralar kullanarak taşları en kısa sürede ve tamamen temizlemektir.

Yurtdışı merkezlerde taşkırma tedavi sonuçlarını önemli derecede arttıran bu tür ek tedaviler merkezimiz cerrahi tarafından da uygulanmış ve ülkemiz taş hastalığına göre geliştirilmiştir. Tedavilerle ilgili son derece başarılı sonuçlar alınmakta olup merkezimizin taş kırma sonrası tamamen taşlardan temizlenme oranı en üst seviyeye ulaşmıştır.

Merkezimizin ESWL tedavi protokolü olarak dünyada ESWL konusunda önde gelen merkezlerin benimsediği aktif ESWL metodudur. Bu methoda her hasta için en uygun şok dalga sayısı ve gücü belirlenmektedir; böylece hastaların taşları en kısa sürede kırılmakla beraber ağrı hissi giderilmekte, böbrek ve çevre organlara

olası zararlar engellenmektedir. ESWL sırasında gerekebilecek ek tıbbi tedavi ve manevralar başarı ile uygulanarak taş temizleme oranları en üst düzeyde sağlanmaktadır. Taş kırma alanında edindiğimiz tecrübe ve yurtdışı merkezlerle olan işbirliğimiz sayesinde ameliyat gerektirebilecek büyüklükte böbrek taşları son derece güvenli ve kısa sürede temizlenmektedir. Üreterde sıkışan ve üreteroskopi gerektirebilecek taşlar da modern manevralar ve tedaviler ile hareketlendirilmekte ve taş temizlenebilmektedir.

Merkezimizde ayrıca ağırlı olabilecek ESWL seansları ve çocuk hastalarımızın taşları ağrı hissi olmadan kırılıp temizlenmektedir.

ESWL işlemi öncesi hazırlık (yaklaşık 20 dk) ve seans süresi ile birlikte ortalama 40-45 dk sürmektedir.

## Çocuk Hasta Grubu

Çocuklukta oluşan böbrek taşları erişkinlerden farklı ve özel tedavi ve tecrübe gerektiren hastalık grubudur. Merkezimizde her yaşta çocuk hastalarımızın taşları ağrı hissi olmadan başarı ile tedavi edilmektedir. Ayrıca bu yaş grubu hastalarda taşın nedenine yönelik araştırma yapılmakta ve gerekli olduğu durumlarda oluşumunu önleyici tedavi başlatılmaktadır.

Merkezimizde ESWL tedavisi öncesi taşınız değerlendirilecek ve ESWL ve sonrası taş dökmeye ilgili detaylı bilgiler verilecektir. Tedavi süreniz boyunca acil veya endişelendiğiniz durumlarda irtibat telefonlarımızdan **7gün/24 saat** uzmanlarımıza ulaşabilirsiniz.